

## 2017년 동계 방학 캠프 참가자 모집 공고

안녕하세요? 경기영어마을 파주캠프입니다.  
2017년 겨울방학을 맞이하여 국내 속 해외영어연수  
방학집중 프로그램 (Vacation Intensive Program)  
참가자를 아래와 같이 모집합니다.



### 교육기간

1기 : 2017. 01. 02 ~ 01. 13(2주)

2기 : 2017. 01. 15 ~ 01. 26(2주)



### 대상

1기 : 초등 3 ~ 6학년 / 중등 1 ~ 3학년

2기 : 초등 3 ~ 6학년 / 중등 1 ~ 3학년



### 교육비

경기도민 : 110 만원

타시도민 : 120 만원



### 신청기간

2016.11.10~ 2016. 12. 30(금)

**선착순 마감**



# 교육 일정

1주차	월요일	화요일	수요일	목요일	금요일	토요일	일요일	
9:00-10:00		Homeroom	Facility	Homeroom	Facility	Hotel Time	Hotel Time	
10:00-11:00	Arriving	Language 1	Language 2	Language 3	Language 4	House Time 3	Scavenger Hunt	
11:00-12:00	Opening Ceremony				Language Review			
12:00-13:00	Lunch							
13:00-14:00	Placement Test	CA MACE 1	CA DMZ 1	CA CE 1	CA CSI 1	Field Trip	House time 5	
14:00-15:00							English Musical	
15:00-16:00							House time 5	
16:00-17:00	Survival English	GYM	House Time 1	Club: Movie, Magic, Arts&Crafts	CA review 1	House Time 4	Team Building (EV IDOL prep)	
17:00-18:00	Ice Breaker				House Time 2			
18:00-19:00	Dinner							
19:00-20:00	Safety Education	Self Study (Hotel safety education)	Cinema English	Evening Activity	Weekly Closing 1	Self Study	EV IDOL (Talent show)	
20:00-21:00								
2주차	월요일	화요일	수요일	목요일	금요일			
9:00-10:00	Weekly Opening	Homeroom	Facility	Achievement Test	Homeroom			
10:00-11:00	Language 5	Language 6	Language 7		Language Review 4			
11:00-12:00					CA review 2			
12:00-13:00	Lunch							
13:00-14:00	CA MACE 2	CA DMZ 2	CA CE 2	CA CSI 2	Closing Ceremony			
14:00-15:00								
15:00-16:00								
16:00-17:00	Club: Movie, Magic, Arts&Crafts	GYM	Club: Movie, Magic, Arts&Crafts	House Time 5	Good Bye			
17:00-18:00								
18:00-19:00	Dinner							
19:00-20:00	Cinema English	Self Study	Evening Activity	Weekly Closing 2				
20:00-21:00								

**방학캠프 2기는 1.15(일)~1.26(목)까지입니다**

## 전공 세부 설명

MACE	Cooking	Science	Drama & Music
*여러 국가의 디지털 아티스트에 대해 학습 후, 디지털 아트를 직접 만들어 보는 시간 *스탑 모션 기법을 활용하여, 한 국가의 이미지를 스크린 기법을 이용, 스톱 모션을 제작하는 시간	*다양한 세계 각국의 음식에 대해 알아보고, 두 나라를 정해 그 나라의 음식이 왜 독특하고 중요한 지 발표해 보는 시간을 갖고, 또한 다양한 조리기구와 식재료의 이름을 알아보는 시간	*세계여행시 위생의 개념과 중요성을 알아보고 위생용품을 만들어 보는 시간. *공기의 흐름과, 비행기의 작동원리에 대해 학습 후 중이비행기와 달걀을 활용하여 실험 해보는 시간	*드라마 스토리의 기원과, 연극요소 무대동선 및 다양한 장르에 대해 이해한 후, 팀 별로 스크립트를 만들어 연극을 해보는 시간. *각각의 다양한 나라의 특징적인 음악이나 민속춤에 대하여 학습한 뒤 워크시트를 풀고 간단한 팀별 퀴즈를 진행하며, 다양한 음악을 듣고 그에 따른 악기종류와 음악 장르, 공연타입에 대해 팀 별로 작성해보는 시간.

**\* 상기 일정은 변경될 수 있습니다.**

# 세부 일정

## 입소일 오전 일정



출입국심사  
(오전 10시 입소)

영어마을에 입소합니다.  
(캠ป์ 참가자 등록, 확인)



CHECK IN

2주간 생활하는 호텔에서  
Check in 합니다.



OPENING  
CEREMONY

프로그램 소개, 영어마을 생활 안내,  
선생님 소개를 통해  
서로의 얼굴을 익히게 됩니다.

## 입소일 오후 일정

Reading, Writing, Listening, Speaking  
4가지 영역의 레벨테스트를 통해  
영어마을에서의 클래스가 나뉩습니다.

레벨테스트



실생활에서 가장 많이 사용하는  
문장을 익히고 2주간 함께할  
담당선생님을 만나게 됩니다.

기초 영어 수업



영어캠ป์ 기간 동안 필요한  
생활안내 및 안전교육이 진행됩니다.

숙소생활안내  
및 안전교육



# 세부 일정 안내

1주차 : 화요일 ~ 금요일 (기본과정)



HOME ROOM

담임선생님과 함께하는 다양한 활동을 통해 자연스러운 일상 대화를 연습합니다.



LANGUAGE

토의 및 발표 등을 통해 읽기, 듣기, 쓰기, 말하기의 4가지 영역을 균형있게 학습합니다.



전공수업

Media, Cooking, Science, Drama & Music 등 학생들의 흥미를 고조시킬 수 있는 다양한 전공 별로 영어를 배웁니다.

영어로 진행되는 다양한 보드게임으로 공부의 피로를 풀고, 피구, 프리즈비, 배드민턴 등 스포츠활동으로 심신을 단련합니다.

SPORTS ACTIVITY



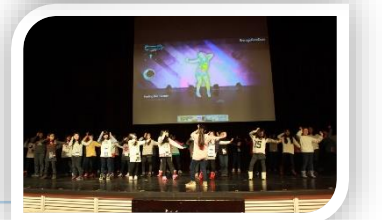
연령, 성별에 따른 그룹별 활동을 통해 친목을 도모하고 협동심을 배양합니다.

HOUSE TIME



저녁수업으로 Hotel Time, Cinema English, Dance party, Group Activity, 기타 활동 등을 합니다.

EVENING ACTIVITY





# 세부 일정 안내

## 1주차 : 토요일



### HOTEL TIME & HOUSE TIME

기숙사 내에서 숙소 친구들과 함께 주중에 학습한 내용을 복습하며 다음 주 수업을 준비하고 연령, 성별에 따른 하우스 활동을 통해 친목을 도모하고 협동심을 배양합니다.



### ENGLISH MUSICAL

영어마을 에듀테이너들의 흥미롭고 유익한 영어뮤지컬을 관람합니다.



### SCAVENGER HUNT + TEAM BUILDING GAME & EV IDOL

프로그램 소개, 영어마을 생활 안내, 선생님 소개를 통해 서로의 얼굴을 익히게 됩니다.

## 1주차 : 일요일

기숙사 내에서 숙소 친구들과 함께 주중에 학습한 내용을 복습하며 다음 주 수업을 준비하고 연령, 성별에 따른 하우스 활동을 통해 친목을 도모하고 협동심을 배양합니다.

### HOTEL TIME & HOUSE TIME



영어마을 인근에 있는 지역 명소로 현장체험 학습을 떠납니다.

### FIELD TRIP



저녁수업으로 Hotel Time, Cinema English, Self Study, Group Activity, 담임과의 시간, 기타 활동 등을 합니다.

### EVENING ACTIVITY



# 세부 일정 안내

## 2주차 : 월요일 ~ 목요일 (심화과정)



### HOMEROOM

담임선생님과 함께하는 다양한 활동을 통해 자연스러운 일상대화를 연습합니다.



### LANGUAGE

토의 및 발표 등을 통해 읽기, 듣기, 쓰기, 말하기의 4가지 영역을 균형있게 학습합니다.



### 전공수업

Media, Cooking, Science, Drama & Music 등 학생들의 흥미를 고조시킬 수 있는 다양한 전공 별로 영어를 배웁니다.

연령, 성별에 따른 그룹별 활동을 통해 친목을 도모하고 협동심을 배양합니다.

### HOTEL TIME & HOUSE TIME



영어로 진행되는 다양한 보드게임으로 공부의 피로를 풀고, 피구, 프리즈비, 배드민턴 등 스포츠 활동으로 심신을 단련합니다.

### SPORTS ACTIVITY



저녁수업으로 Hotel Time, Cinema English, Self Study, Group Activity, 담임과의 시간, 기타 활동 등을 합니다.

### EVENING ACTIVITY



# 세부 일정 안내

퇴소일



## HOMEROOM

담임선생님과 마지막 캠프생활을 정리하고 교감을 나눕니다.



## REVIEW

Language 수업, 전공 수업을 총 정리하는 시간을 가집니다.



## CLOSING CEREMONY (오후 2시 퇴소)

영어마을에서의 프로그램에 최종 정리와 2주간 이야기를 동영상을 보고 다음 만남을 기약합니다.



## Around The World in 12 days

Let's travel the world with EV teachers and  
make your dream come true!

### 영어마을 선생님과 12일간의 세계일주를 떠나요!



- 12일간 세계여행을 하며 각국의 문화(언어, 예술, 스포츠등)에 대해 학습하고, 세계속의 나 자신을 발견함으로써 글로벌 문화 의식 함양
- 각국의 다양한 유적지, 박물관, 자연유산 등에 대해 학습하고, 여행설계를 직접 해봄으로써, 상상의 세계를 간접 체험
- 다양한 국적의 선생님들과 문화교류를 하며 여러 가지 영어표현과 국제적 매너를 배워 자신감 및 리더십 향상



# 국내 최대 규모의 안전한 캠프

- 1 700명 수용이 가능한 국내 최대 규모의 캠프 시설
- 2 안전한 캠프를 위한 정기적인 직원 및 강사 교육
- 3 입소생 오리엔테이션 시 별도 안전교육 실시
- 4 양호실 운영 및 인근 종합 병원 후송서비스 제공



# 활기찬 캠프 생활

- ① 기숙사에서 기본적인 생활 예절 배우기
- ② 언니, 동생, 새로운 친구가 생기는 새로운 경험
- ③ 스스로 정리 정돈하는 습관 배양
- ④ OUR HOME 에서의 맛있고 균형 있는 식사
  - + 대한민국 시장점유율 1위 급식업체
  - + LG 전 계열사, 두산, 포스코, 서울대학교, 건국대학교병원 등 급식 업체

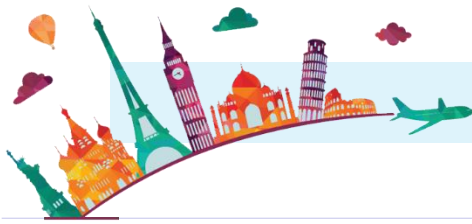




# 2주간 함께 할 선생님



COME AND  
JOIN US NOW!



## FAQ

### 캠프 입소 준비물은 무엇인가요?

- 의류(평상복, 속옷, 양말, 수건, 운동복, 운동화, 슬리퍼)
- 생활용품(비누, 치약, 칫솔, 샴푸, 빗, 로션, 수건, 물통 등)
- 개인필기도구
- 개인의약품 및 의료용품
- Self Study 시간에 필요한 학교 숙제 및 도서
- 개인 용돈(5만원 내외)
- 반명함판 증명사진 2매, 주민등록 등본(경기도민의 경우)
- 체육활동을 위한 체육복 및 기타 필요한 용품

### 클래스 및 숙소는 어떻게 배정되나요?

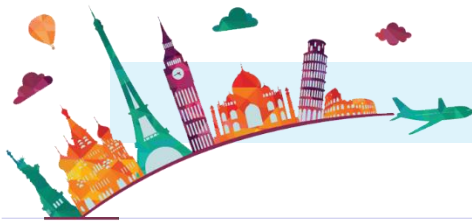
- 1개 클래스는 15명 내외로 구성되며, 입소당일 레벨 테스트를 통해 클래스가 배정됩니다.
- 숙소는 1실 4~6명이 사용하며, 성별과 학년에 따라 배정됩니다.

### 단체생활 관련한 학생상담은 어떻게 하나요?

- **따돌림, 폭력행위**를 조장하는 학생은 **상담 후 퇴소처리** 될 수 있습니다. 자녀들이 학생들과 어울리며 원활히 단체 생활에 임할 수 있도록 사전 교육 및 지도 부탁드립니다.
- 자녀와의 통화 시 상기 문제로 어려움을 호소하는 경우, 교육담당자, 야간 생활지도 교사, 주임 교사와 상담할 수 있습니다.

### 입소생에게 제공되는 특별한 혜택이 있나요?

- 입소생에게 불편함이 없도록 2주간 3회 세탁서비스를 제공하고 있습니다.
- 제빵, 제과, 음료 등의 간식을 매일 제공합니다.
- 입소 당일 **크로스 백, 장갑** 등의 기념품을 제공합니다.



## FAQ

### 핸드폰 소지가 안되면 연락은 어떻게 하나요?

- 숙소 내 수신자 부담 전화로 아침, 저녁, 휴식시간에 학부모님께 입소생이 스스로 연락 할 수 있습니다.
- 아이에게 전할 소식, 당부 및 격려의 글은 홈페이지 내 '자녀에게 쓰는 편지' 게시판에 올려주시면, 해당 내용이 당일 입소생에게 전달 됩니다.  
(\*오후 5시 이후 게시글은 익일 전달)
- 온라인 포털사이트 '다음' 카페 운영 ('경기영어마을' 로 검색)

### 외박, 외출 및 면회가 가능한가요?

- 외출, 외박 및 면회 이후 자녀의 캠프 생활 의지가 저하되어 조기 퇴소하는 일이 빈번히 발생하므로 자제하여 주시고, 학부모님께서도 아이가 2주 과정을 잘 수료할 수 있도록 격려해 주시기 바랍니다.

### 반입금지 물품은 무엇인가요?

- 휴대폰, 고가의 전자제품 (노트북, 게임기 등)
- 성냥,ライター, 칼, 가위, 담배, 주류, 본드, 도박용품 등  
(\*해당 물품 적발 시 즉시 퇴소 조치되며, 캠프 비용은 환불되지 않습니다.)

### 캠프 자산 훼손 시 어떻게 되나요?

- 캠프 자산 파손 및 손실 시 개인 변상 하셔야 합니다.

신청방법 : 홈페이지 온라인 접수 또는 콜센터 전화 접수  
1588-0544 / 031-956-2000